

## DATE

### RESPONSABILE SIENTIFICO:

Dott Giuseppe Monari

### DOCENTE:

Dott. Massimo Mencarini

**Date:** 16 - 17 Marzo 2024

20 - 21 Aprile 2024

18 - 19 Maggio 2024

### ORARIO

3 Stages: Sabato e Domenica dalle 08.30 alle 17.30 Tot. 42 ore

Sono previste Lezioni Magistrali tenute dal Prof. Danilo Badiali in modalità DAD nei giorni 15/03; 19/04 dalle 17.00 alle 19.00

### COSTO

€ 650,00 Fisioterapisti

€ 550,00 Laureandi in Fisioterapia

Facilitazioni per gruppi di minimo 3 persone

€ 600

### PAGAMENTI

**3 rate di pagamento:**

Pre- Iscrizione € 150 entro il 31/01/2024\*

+2 rate di € 250 cadauna per i Fisioterapisti+2

rate di €225 cadauna per i gruppi di 3 Fisioterapisti

+2 rate di € 200 cadauna per gli Studenti III anno/Laureandi/Specializzandi in Medicina Fisica e Riabilitativa

### MODALITA' DI PAGAMENTO

\*Bonifico Pre-Iscriz. ad Associazione RMP  
IBAN

**IT43H0623003222000015084584**

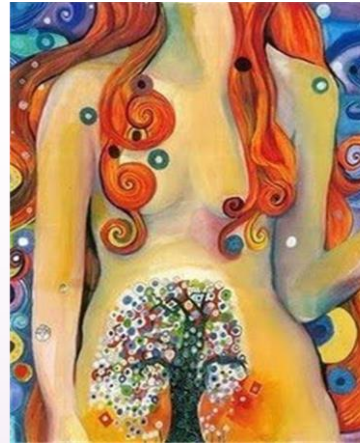
Con compilazione scheda di pre-iscrizione allegata entro il 31 gennaio 2024.

Pagamenti all'Associazione Pegaso:

Il rata entro il 15 marzo 2024 ;

III rata entro il 15 maggio 2024

dietro registrazione su piattaforma dell'Ass. Pegaso dopo il 31/01/'24



Segreteria Associazione RMP:

+39 3387869533-3358135456

Via Enrico Mazzoccolo 7/R - 00175 Roma

e-mail: [info@associazionermp.it](mailto:info@associazionermp.it)

Referente Dott. Massimo Mencarini

Cell. +39 338 2313090

e-mail: [massimo.mencarini@uniroma1.it](mailto:massimo.mencarini@uniroma1.it)

### ISCRIZIONI

Per prenotazioni o per informazioni inviare i propri dati alla e -mail del Dott. M. Mencarini o a quella dell'Associazione RMP

CORSO  
AGGIORNAMENTO  
ECM

*La Riabilitazione del  
Pavimento Pelvico  
Secondo il Sistema  
R.M.P.*

*di G. Monari con Facilitazioni  
Neurocinetiche  
"Concetto Kabat"*

### **Obiettivi/Razionale Evento:**

La Riabilitazione del Pavimento Pelvico è uno degli ambiti di recente interesse e studio nella Fisioterapia. Essendo stato inserito come insegnamento nell'area della Riabilitazione specialistica nei Corsi di Laurea in Fisioterapia solo negli ultimi anni accademici, attualmente i Fisioterapisti necessitano di approfondimenti sia da un punto di vista teorico che pratico, al fine di poter supportare in maniera efficace i pazienti con queste delicate problematiche. Questo aspetto della Riabilitazione è infatti ancora molto sottostimato a causa della particolarità ed intimità delle patologie che comprendono diversi campi (urologico, gastroenterologico, ortopedico, neurologico e ginecologico) con ricadute significative sulla qualità della vita dei pazienti. L'obiettivo del Corso è quello di fornire ai partecipanti un'adeguata conoscenza teorica, alla luce delle più aggiornate Evidenze Scientifiche, ed una significativa competenza pratica che verrà acquisita attraverso dimostrazioni ed esercitazioni eseguite in coppia tra i discenti medesimi. Il Sistema di Riequilibrio Modulare Progressivo RMP (concetto Kabat), grazie alla sua estrema versatilità, duttilità, e alle sue valutazioni selettive, è in grado di fornire un approccio teorico-pratico particolarmente esaustivo anche in questo contesto, basato su un razionale scientifico sia neurofisiologico che chinesiologicalo. Inoltre saranno illustrati ed approfonditi materiali come questionari, consensi informati, ausili e strumenti di interesse riabilitativo.

### **CREDITI ECM**

---

**Il corso verrà accreditato per la figura  
del Fisioterapista**

### **SEGRETERIA ORGANIZZATIVA**

---

**Dott.ssa Nicoletta Gallucci**

Tel: +39 339 1719122

E-Mail:

presidenza@pegasoformazione.com

**Crediti ECM 50**

**l'Evento residenziale in**

**presenza è in via di**

**accreditamento**

**Programma vedi allegato**

**Verrà rilasciato attestato ECM e**

**Attestato di partecipazione  
dell'Associazione RMP**

### **Provider**



**SEDE CORSO  
Policlinico  
Italia  
P.zza del  
Campidano 6  
00162 Roma**